

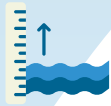
**Datum**  
10/03/2026

**Thema**  
Paraatheid

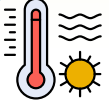
**Spreeker**  
George Sips  
Arts-microbioloog, GGD Rotterdam-Rijnmond

## Klimaatscenario's voor Nederland

KNMI, 2023



Zeespiegel-  
stijging



Toename  
temperatuur  
en hitte



Meer zon



Toename  
droogtes



Nattere  
winters



Toename  
extreme  
zomerbuien



Windstoten en  
valwinden bij  
buien



In de “**One Health**” benadering staat de verbondenheid tussen de gezondheid van mensen, dieren en het milieu centraal.

Veel micro-organismen infecteren zowel mensen en dieren, omdat deze in hetzelfde ecosysteem leven. Een interdisciplinaire samenwerking is dus nodig.

→ **60%** van alle infectieziekten zijn ooit van dieren naar mensen overgesprongen

→ Dit betreft **75%** van alle opkomende infectieziekten in de huidige tijden met (o.a.) klimaatverandering

## Wat betekent dit voor infectieziekten in Nederland?



### Vectorgebonden infectieziekten

- Westnijlvirus: sinds 2020 in NL, 7 infecties gerapporteerd
- Dengue virus: naar schatting is de tijgermug binnen 2-5 jaar op sommige locaties ook permanent gevestigd in NL



### Watergerelateerde infectieziekten

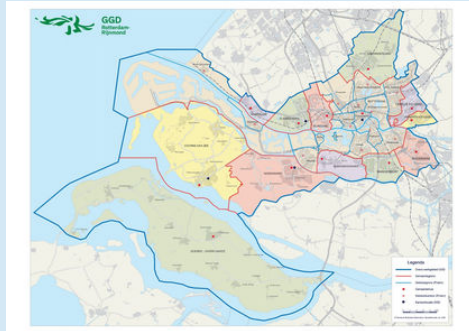
- Hogere blootstelling aan o.a. *norovirus*, *E.coli*, door bijv. riooloverstroming
- Toename *Vibrio spp* (bacterie die leeft in zout en brak oppervlaktewater) door verzilting

**58%** van de infectieziekten zijn op enig moment verergerd door (extreme) klimaatgebeurtenissen, **16%** zijn op enig moment verminderd.

Klimaatverandering is door 1006 individuele mechanismes gelinkt aan infectieziekten. Dit benadrukt het belang van centraal terugdringen van broeikasgasemissie

*Mora et al. Nat Clim Chang. 2022;12:869-875*

## Welke onderzoeken lopen er momenteel rondom dit thema in Rotterdam-Rijnmond?



[www.ggdrotterdamrijnmond.nl/wat-doet-de-ggd/](http://www.ggdrotterdamrijnmond.nl/wat-doet-de-ggd/)

### Infectieziekten import - Haven surveillance

- Monitoren binnenkomst van muggen en andere pathogenen

### Preventie - Hoe zit het met zoonose-geletterdheid onder:

- Medewerkers dierentuin
- Dierenartsen
- Huisdiereigenaars
- Burgers (over vogelgriep)

### Rotterdam als studiegebied

- Verstedelijkte en extreem waterrijke rivierdeltaregio
- Grootste haven van Europa: importziekten?
- (Trek)vogels: transmissie?
- Klimaatadaptatiemaatregelen: ‘vergroening en verblauwing’



### Onderzoek naar de risico's van klimaatadaptatie

*Klimaatadaptatie: maatregelen genomen om de gevolgen van klimaatverandering op te vangen.*

- Onderzoek naar gevolgen van gebruik waterberging: Wat gebeurt er als je een polder gebruikt voor wateropslag? Wat gebeurt er met de biodiversiteit, met de muggenpopulatie?
- Onderzoek naar urbane waterbuffers: zijn deze muggenbroedplaatsen? Hoe verhouden zij zich tot het reguliere hemelwaterafvoersysteem?

### Landelijk wateronderzoeksproject

- Rotterdam (brakwaterlocatie Rijnhaven) tevens meting *Vibrio*-bacteriën

### Hevige regenval

- Infectieziekten op wijkniveau: wat doet hevige regenval in urbane setting met het risico of infectieziekten?



Meer weten?

Neem contact op met [info@capi-consortium.nl](mailto:info@capi-consortium.nl)